



شرکت ماکیان مکمل کیمیا

تولید کننده انواع مکمل و کنسانتره و خوراک آماده دام طیور

با بهترین متد و مرغوب ترین مواد و بکارگیری نیرو های متخصص



مقدمه



گروه بین المللی ماکیان مکمل کیمیا

تولید کننده انواع مکمل ، پرمیکس و کنسانتره و خوراک آماده دام و طیور می باشد

ماکیان مکمل کیمیا تولید کننده انواع مکمل، پرمیکس و کنسانتره های دام و طیور پس از نزدیک به ۳۰ سال حضور شایسته ماکیان فسفات (شرکت مادر) در صنعت خوراک دام و طیور به منظور تامین مواد اولیه شرکت های مکمل سازی و نیز مکمل ها و پرمیکس های مورد نیاز کارخانجات خوراک دام و طیور و فارم های تولیدی با رویکردی جدید و راه اندازی واحدهای فناوری تخصصی آماده خدمت رسانی به کلیه دست اندرکاران صنعت دام و طیور می باشد.

از اهداف اصلی شرکت ماکیان مکمل کیمیا گام برداشتن در جهت ارتقا سلامت جامعه و نهایت خدمت رسانی با استفاده از اصول مشتری مداری و بهترین کیفیت محصول با مناسب ترین قیمت برای مشتریان عزیز می باشد

تیم تخصصی ماکیان مکمل با استفاده از دستگاه های پیشرفته و مدرن تمامی آزمایشات را به جهت ارائه بهترین محصولات با بالاترین کیفیت به مشتریان عزیز انجام می دهد





محصولات طیوری

کنسانتره های مرغ گوشتی

کنسانتره های مرغ تخمگذار

کنسانتره بوقلمون

مکمل های مرغ گوشتی

مکمل های مرغ تخمگذار





❖ کنسانتره یا خوراک متراکم، مجموعه‌ای از ریزمغذی‌ها، ویتامین‌ها و مواد معدنی موردنیاز طیور است که با فرمولاسیون خاصی تهیه و با بقیه اقلام جیره ترکیب می‌گردد. این ماده با استفاده از دانش علم تغذیه، با فرمولی بهینه تهیه شده تا مرغدار با استفاده از آن بتواند، مناسب‌ترین و اقتصادی‌ترین خوراک را با کمترین صرف وقت، تهیه نماید.

❖ فرمولاسیون بهینه، از لحاظ قیمت بر اساس حداقل هزینه و از لحاظ کارایی بر مبنای حداکثر بازدهی و حداقل ضریب تبدیل است. کنسانتره‌های مرغ تخمگذار شامل موارد زیر می‌باشد

❖ کنسانتره‌های مرغ تخمگذار ۲/۵ و ۳٪ سویه شیور بونز در دوره‌های مختلف

✓ کنسانتره‌های مرغ تخمگذار ۲/۵ و ۳٪ سویه ال اس ال در دوره‌های مختلف

✓ کنسانتره‌های مرغ تخمگذار ۲/۵ و ۳٪ سویه سوپر نیک جیک در دوره‌های مختلف

✓ کنسانتره‌های مرغ تخمگذار ۲/۵ و ۳٪ سویه سوپر نیک جیک در دوره‌های مختلف





فرمول کنسانتره مرغ گوشتی در شرکت مایکان مکمل زیر نظر کارشناس تغذیه طیور از ترکیب ریزمغذی های ضروری تنظیم و سپس تولید می شود. این مواد شامل **دی کلسیم فسفات** یا **منو کلسیم فسفات** جهت تأمین فسفر و کلسیم، کربنات کلسیم، مکمل ویتامینه و معدنی ویژه مرغ گوشتی، اسیدهای آمینه ضروری شامل متیونین، لیزین و ترئونین، کولین کلراید، آنزیم فیتاز، مولتی آنزیم، نمک، جوش شیرین و سایر افزودنی ها می باشد.

کنسانتره های مرغ گوشتی شرکت مایکان مکمل کیمیا شامل کنسانتره مرغ گوشتی در نژادهای راس، آراین و کاب در دوره های مختلف رشد از دوره سوپر استارتر تا مرحله کشتار می باشد



مکمل های ویتامینه و معدنی

ویتامین ها و مواد معدنی به عنوان دو عامل حیاتی، در تولید و سلامت مرغ های تخمگذار اهمیت زیادی دارند. مطالعات علمی ثابت کرده که این مواد علاوه بر نقش مهمی که در افزایش میزان تولید و همچنین کیفیت تخم مرغ ایفا می کنند همبستگی معناداری با بهبود عملکرد سیستم ایمنی، کنترل و پیشگیری از بیماری ها و در نهایت بهبود عملکرد پرنده دارند.

شرکت مایکان مکمل کیمیا انواع مکمل های ویتامینه و معدنی مرغ تخمگذار و مرغ گوشتی با توجه به نوع نژاد و دوره ی مربوطه و در نظر گرفتن دیگر پارامتر های مربوط به تولید به بازار عرضه می نماید و همچنین این مجموعه تولید کننده پرمیکس های ویتامین های مختلف برای استفاده در خوراک طیور به منظور بالا بردن کیفیت رشد و تخمگذاری مرغ می باشد

مزایای محصول:

استفاده از منابع مرغوب و معتبر

رعایت دقیق شرایط انبارش و مدت زمان نگهداری

تامین ویتامین ها و مواد معدنی مورد نیاز در جیره غذایی روزانه طیور طبق آخرین نیاز های اعلام شده سویه های مختلف

افزایش قابلیت دسترسی، تأمین نیازهای بدن و در نهایت بهبود عملکرد و کارآیی پرنده با استفاده از تکنولوژی تولید

مقدار مصرف = ۲/۵
کیلوگرم در تن خوراک



یکی از مواد خوراکی که دام و طیور از آن تغذیه می کند کنسانتره است . کنسانتره دام یا مکمل های غذایی دام و طیور از مخلوط چند ماده تشکیل شده که مصرف آن برای دام باعث افزایش شیردهی در دام ، افزایش تخم گذاری طیور، تامین انرژی و ... می شود .

نکاتی در مورد غذای مکمل دام و طیور به طور کلی برای تهیه غذای دام و طیور نکاتی وجود دارد که در صورت عدم توجه ممکن است باعث بروز مشکلات در دام و طیور و بیماری شود .

۱- اندازه کافی مواد تشکیل دهنده کنسانتره رعایت شود.

۲- تمام نیازهای دام مانند چربی ، پروتئین آهن ، ویتامین و .. برطرف شود .

۳- انرژی دام را تامین کند.

۴- غذای مکمل باید بر اساس نیاز دام و رژیم آن باشد .

۵- خوش خوراک و قابل هضم باشد .

شرکت ماکیان مکمل کیمیا مفتخر است بهترین مکمل های و کنسانتره های دامی را زیر نظر کارشناس متبحر و با رعایت تمامی نکات مربوط به تهیه غذای دام و طیور تولید و به مشتریان عزیز عرضه نماید.





گاو‌شیری در ماه‌های آخر آبستنی به دلیل رشد جنین و تامین نیازهای بدن مادر از شیردوشی گرفته می‌شود و این دوره تحت عنوان دوره خشکی نیاز به مدیریت خاص و استراتژی خاص دارد. این دوران جزو بحرانی‌ترین دوره در پرورش گاو شیری به حساب می‌آید چرا که هر اتفاقی در این دوران برای گاو پیش‌آید تمام دوران شیردهی گاو را تحت تاثیر قرار می‌دهد. کنسانتره گاو خشک و انتظارزایش از انواع خوراک گاو شیری است که جهت تغذیه تلیسه آبستن سنگین و تغذیه گاو آبستن سنگین در اواخر دوره آبستنی طراحی شده است.

مجموعه اجزای اصلی کنسانتره گاو خشک و انتظارزایش به همراه ویتامین‌ها، املاح معدنی ضروری و افزودنی‌های لازم، بسیار با دقت و توسط نرم‌افزارهای تخصصی جیره‌نویسی در شرکت ماکیان مکمل‌کیمیا طراحی و تنظیم شده است.

مقدار مصرف برای گاو آبستن خشک ۲-۴ کیلوگرم در روز

مقدار مصرف برای گاو آبستن انتظارزایش ۵-۸ کیلوگرم در روز





گاو شیری روزانه نیاز به انرژی و پروتئین زیادی برای تولید شیر دارد. لذا تامین انرژی و پروتئین مورد نیاز برای تولید شیر امری حیاتی برای این گروه گاو است. کنسانتره گاو شیری ماکیان مکمل یک خوراک متعادل از لحاظ انرژی، پروتئین و سایر مواد مغذی برای گاو در چهار دسته بندی از نظر شیردهی به شرح زیر می باشد.

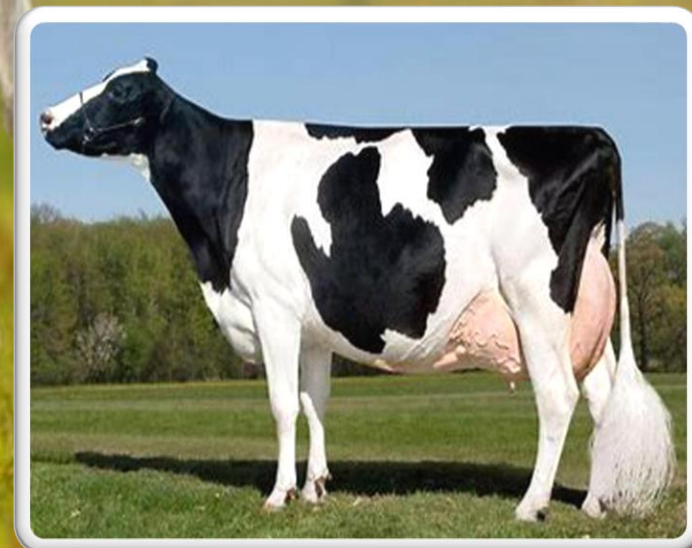
✓ گاو شیری مناسب گاوهای شیری تا ۲۸ لیتر (مقدار مصرف ۱۵-۱۰ کیلوگرم در روز)

✓ گاو شیری ویژه مناسب گاوهای شیری ۲۵ تا ۳۰ لیتر (مقدار مصرف ۱۴-۸ کیلوگرم در روز)

✓ گاو شیری پر تولید مناسب گاوهای شیری ۲۸ تا ۳۵ لیتر (مقدار مصرف ۱۷-۱۲ کیلوگرم در روز)

✓ گاو شیری پر تولید مناسب گاوهای شیری ۳۵ لیتر به بالا (مقدار مصرف ۱۸-۱۵ کیلوگرم در روز)

استفاده از این کنسانتره در کنار یک علوفه مرغوب و مناسب، یک جیره غذایی عالی و مقرون به صرفه برای گاو خواهد بود





کنسانتره فلاشینگ بز و گوسفند محصول ماکیان مکمل کیمیا برای افزایش چند قلو زایی در گوسفند و بز به گونه ای طراحی شده است تا بتواند باعث افزایش دوقلو زایی در گوسفند و بز شود این کنسانتره این کنسانتره سبب تحریک تخمدان ها و تخمک اندازی بیشتر، افزایش میل جنسی و ظهور علائم فحلی، تقویت رحم و اندامهای جنسی، افزایش میل جنسی و در نهایت افزایش بره زایی، دوقلو زایی و چندقلو زایی خواهد شد.

مقدار مصرف ۰/۵- ۰/۸ کیلوگرم در روز





یکی از روشهای بسیار مهم در مدیریت تولید مثل گوسفند و بز، مربوط به مراقبت های دوماهه آخر آبستنی است؛ زیرا که بیش از دوسوم وزنگیری جنین، در ۴۵ روز آخر آبستنی واقع شده و از این زمان به بعد، علاوه بر توجه به چگونگی نگهداری از مادر و رفع نیازهای آن، نیاز غذایی آبستنی نیز اضافه میشود. بنابراین در صورت کمبود مواد مغذی یا توجه نداشتن به آن، هم برای مادر و هم جنین یا نوزاد میتواند عواقبی جبران ناپذیر داشته باشد. کنسانتره خشک و انتظار زایش گوسفند و بز محصول ماکیان مکمل مناسب برای گوسفند و بز ابستن بالای سه ماه می باشد که با بهترین فرمولاسیون تمامی نیازهای مادر و جنین را برطرف می سازد دوره و مقدار مصرف این کنسانتره به شرح ذیل می باشد.

میش از دوماه قبل زایش تا سه هفته به زایش (مقدار مصرف ۰/۵-۰/۳ کیلوگرم در روز)

میش از سه هفته به زایش تا روز زایش (مقدار مصرف ۰/۷-۰/۵ کیلوگرم در روز)





کنسانتره گوسفند و بز شیرده مناسب گوسفند و بز پر شیر به منظور تامین نیاز غذایی گوسفند و بز در دوره پس از زایش در شرکت ماکیان مکمل کیمیا طراحی و تولید شده است. بزه و بزغاله بعد از تولد نیاز به شیر مادر دارند که معمولاً این دوره ۳ ماه به درازا می کشد. متناسب با رشد و افزایش وزن، نیاز بزه و بزغاله به شیر هم افزایش می یابد. در این دوره گوسفند یا بز مادر به غذای قویتری نیاز دارند تا بتواند شیر بیشتری تولید کند و نیاز بزه و بزغاله به شیر بیشتر را پاسخگو باشند

مقدار مصرف ۰/۸-۲ کیلوگرم در روز





کنسانتره های دامی ماکیان مکمل کیمیا مناسب برای پروار شدن دام سبک و سنگین یک جیره متعادل با انرژی بالا است که به دام اجازه می دهد تا با حداقل مقدار خوراک با توجه به پتانسیل ژنتیکی خود، حداکثر بازدهی تولید را داشته باشد محصولات پرواری به شرح زیر می باشد.

کنسانتره سوپردان پرواری مناسب گوساله پرواری (اوایل دوره پرواری) مقدار مصرف ۳-۸ کیلوگرم در روز

کنسانتره گوساله پروار مناسب گوساله پروار (اواسط دوره پروار) مقدار مصرف ۳-۹ کیلوگرم در روز

کنسانتره بره پرواری مناسب بره های پروار مقدار مصرف ۱-۱/۵ کیلوگرم در روز

کنسانتره سوپردان بره و بزغاله پروار مقدار مصرف ۱/۲-۱/۵ کیلوگرم در روز

کنسانتره بره نر پرواری مقدار مصرف ۱-۱/۵ کیلوگرم در روز